

04

Désolé, page non trouvée

Dernières nouvelles du Centre des compétences futures

- Adaptabilité des PME
- Compétences de base
- Économie inclusive
- Emplois durables
- Innovation et mise à l'échelle
- Parcours vers L'emploi
- Qualité de l'emploi
- Secteurs en transition
- Technologie et automatisation

Projets

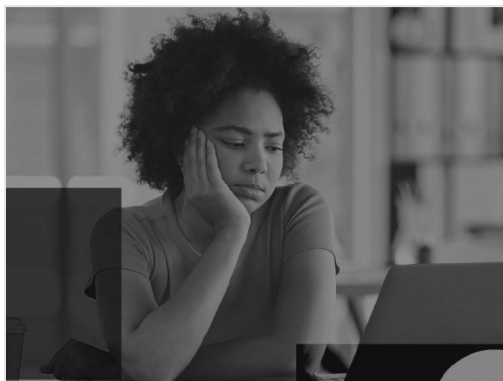
PROJET

Renforcement des capacités locales pour la surveillance micrométéorologique communautaire

Northwestern Canada is experiencing double the rate of climate warming compared to the global average,...

Emplois durables

Recherche



RECHERCHE

Le chômage au Canada : Rapport du sondage sur l'emploi et les compétences

La pandémie de la COVID-19 a perturbé l'emploi à bien des

S'engager



NOUVELLES

Le Centre des Compétences futures annonce un changement de direction

In partnership with the Commission des partenaires du

égards et a remodelé...
Parcours vers L'emploi

marché du travail (CPMT), we are
supporting...



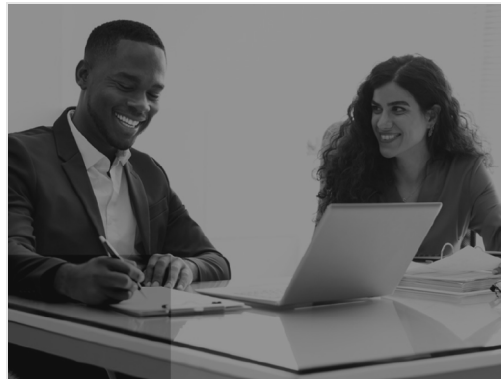
PROJET

Les pêches pour le développement économique et environnemental dans le Nord (Nourrir le Nord)

Le projet Nourrir le Nord, dirigé par l'Ocean Wise Conservation Association, ciblait les défis économiques...

Emplois durables

Afficher tous les projets ▶



RECHERCHE

Créer une entreprise au Canada : Rapport du Sondage sur l'emploi et les compétences

Cette étude donne un aperçu du paysage entrepreneurial canadien. Elle met en évidence les différences...

Adaptabilité des PME

Afficher toute la recherche ▶



ENGAGER

Entente régionale du Québec

In partnership with the Commission des partenaires du marché du travail (CPMT), we are supporting...

Afficher tout l'engagement ▶

Remerciements aux communautés autochtones

Le Centre des Compétences futures est conscient du fait que les Anishinabés, les Mississaugas et les Haudenosaunee entretiennent une relation spéciale avec le territoire dans le cadre du pacte « plat à une cuillère » (Dish With One Spoon) où est situé notre bureau, et qu'ils sont tenus de partager et de protéger le territoire. À titre d'initiative pancanadienne, le CCF exerce ses activités sur le territoire traditionnel de nombreuses nations autochtones de l'île de la Tortue, nom donné au continent nord-américain par certains peuples autochtones. Nous sommes reconnaissants de pouvoir travailler sur ce territoire et nous nous engageons à apprendre notre histoire commune et à contribuer à la réconciliation.